

TASTENINSTRUMENTE

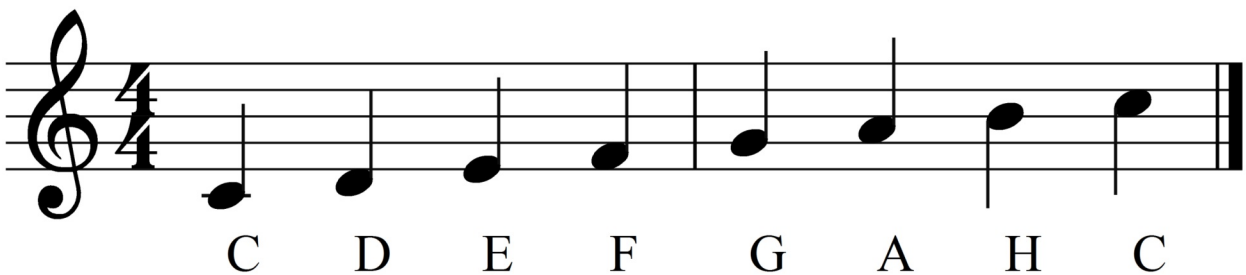
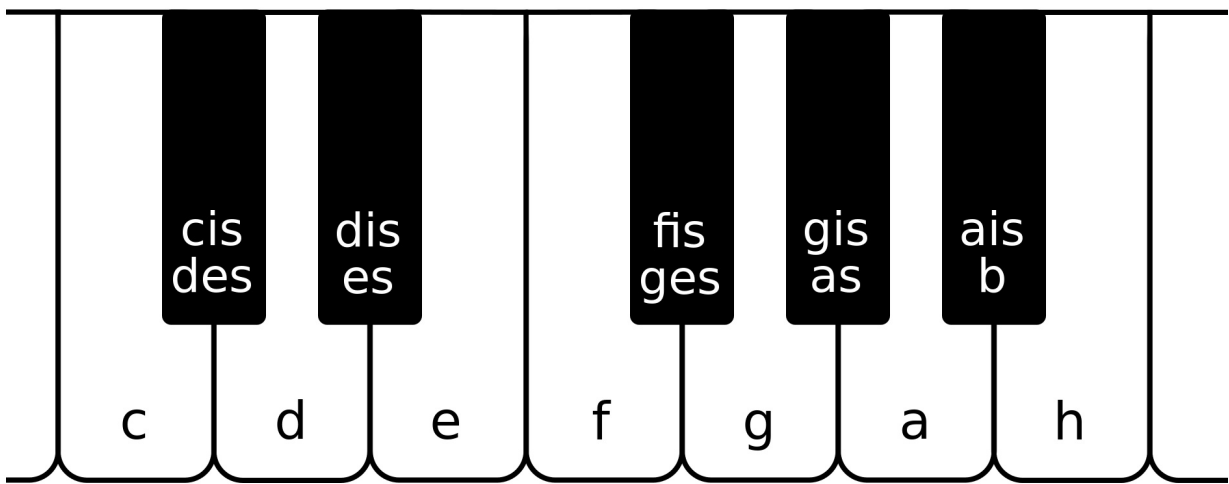







Tasteninstrumente heißen so, weil sie schwarze und weiße _____ haben.

Die weißen Tasten sind die ganzen Töne, die schwarzen Tasten sind die Halbtöne dazwischen.



Auf einer Notenlinie sieht das Ganze so aus. Viele Kinderlieder lassen sich nur mit den weißen Tasten spielen.

Alle meine Entchen

Al - le mei - ne Ent - chen schwim - men auf dem See, schwim - men auf dem
6
See, Köpf - chen un - ter's Was - ser, Schwänz - chen in die Höh.

Hänschen klein

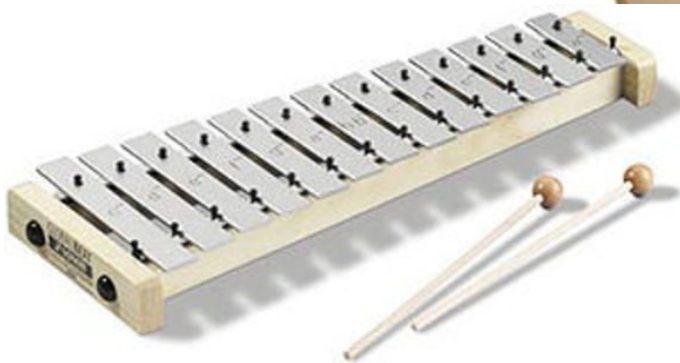
5 Häns - chen klein ging al - lein in die wei - te Welt hin - ein.
9 Stock und Hut steht ihm gut, ist gar wohl - ge - mut.
13 Doch die Mut - ter wei - net sehr, hat ja nun kein Häns - chen mehr!
"Wünsch dir Glück!", sagt ihr Blick, "Kehr' nur bald zu - rück!"

Drei Chinesen mit dem Kontrabass

C G C
Drei Chi - ne - sen mit dem Kon - tra - bass sa - ßen auf der Stra - ße und er - zähl - ten sich was. Da
C F G C
kam die Po - li - zei, fragt: "Was ist denn das?" Drei Chi - ne - sen mit dem Kon - tra - bass!

STABSPIELE







Stabspiele sind ähnlich wie Tasteninstrumente gebaut. Sie benutzen die weißen Tasten. Wenn man für ein Lied, die schwarzen Tasten braucht, muss man den Stab gegen einen anderen austauschen.

Je länger der Stab, desto _____ der Ton. Je kürzer der Stab, desto _____ der Ton.

Fuchs du hast die Gans gestohlen
www.heilpaedagogik-info.de

Ernst Anschütz volksweise

D G D G D

Fuchs du hast die Gans ge-stoh-len gib sie wie-der her, gib sie wie-der her.

7 A7 D A7 D A7

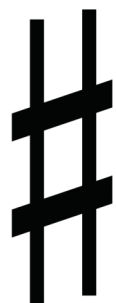
Sonst wird dich der Jä-ger ho-len mit dem Schieß-ge - we hr, sonst wird dich der

12 D A7 D

Jä - ger ho - len mit dem Schieß - ge - wehr.

Ein _____ am Beginn der Notenlinie macht den Ton einen halben Ton _____. Man hängt ein -is an den Notennamen an.

Aus F wird _____ , aus C wird _____ .



AUF DER MAUER, AUF DER LAUER ?



Auf der Mau - er, auf der Lau - er sitzt 'ne klei - ne Wan - ze.

Auf der Mau - er, auf der Lau - er sitzt 'ne klei - ne Wan - ze.

Seht euch nur die Wan - ze an, wie die Wan - ze tan - zen kann!

Auf der Mau - er, auf der Lau - er sitzt 'ne klei - ne Wan - ze.

b

Ein _____ am Beginn der Notenlinie macht den Ton einen halben Ton _____. Man hängt ein -es an den Notennamen an.

Aus D wird _____ , aus G wird _____ .

AUSNAHME: aus E wird _____ und aus A wird _____.

BRUDER JAKOB



1. F
Bru - der Ja - kob, Bru - der

2. F
Ja - kob! Schläfst du noch? Schläfst du noch?

3. F
Hörst du nicht die Glo - cken, hörst du nicht die

4. F
Glo - cken? Ding, dang, dong, ding, dang, dong!