

bäu

räu

däu

säu

häu

täu

läu

zäu

mäu

fäu

bäu

räu

däu

säu

häu

täu

läu

zäu

mäu

fäu

auf**r**äumen

L**ä**use

B**ä**ume

M**ä**use

ent**t**äuscht

R**ä**ume

Geb**b**äude

Z**ä**une

h**ä**ufig

K**r**äuter

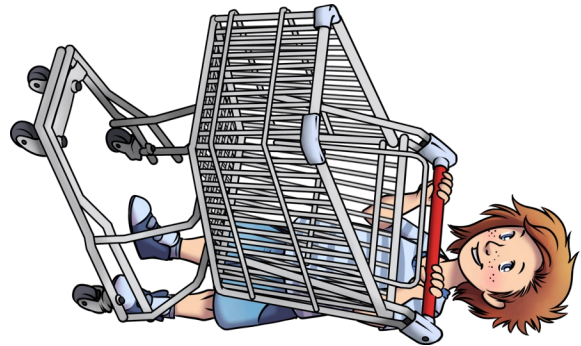
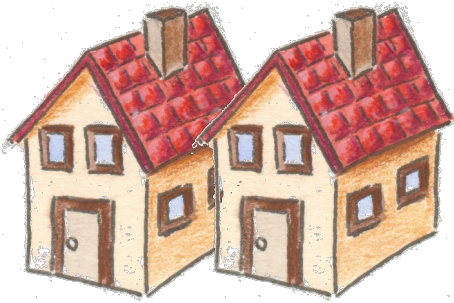
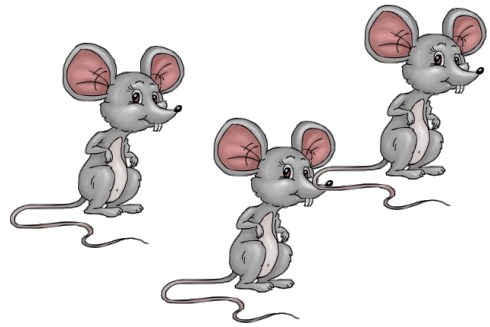
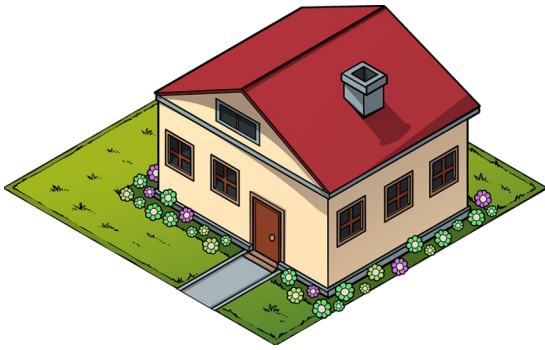
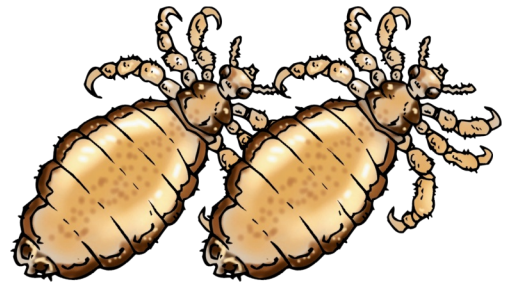
H**ä**user

Eink**k**äufe

l**ä**uft

F**ä**uste

tr**ä**umen



Bäume

Läuse

Gebäude

Mäuse

Häuser

Einkäufe