

SCHLANGENSÄTZE

Achtung:

Die meisten Wörter in der deutschen Sprache schreibt man klein!

Nur Satzanfänge und Nomen werden groß geschrieben!



DERKLEINESEEHUNDFÜHLTSICHIMZOOSEHRWOHL

GERNESCHWIMMTERIMWASSERODERSITZTAUFEINEM
STEININDERSONNE

DERZOOWÄRTERMARTINFÜTTERTIHNZWEIMALAMTAG
MITFISCHEN

VIELEMENSCHENWOLLENDENKLEINENSEEHUNDSEHEN

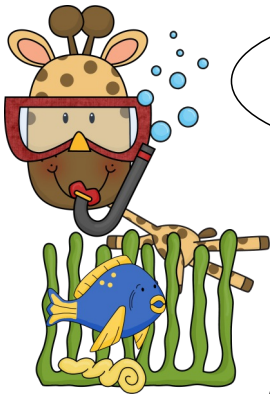
DIREKTE REDE



Schwimmen kann ich noch nicht so gut, deshalb brauche ich einen Schwimmreifen.



Kühle Limo schmeckt an heißen Tagen besonders ..



Ich bin der coolste Surfer der Welt!



Unter Wasser kann man viele interessante Dinge entdecken!

Willst du mit mir Ball spielen?



Cremst du mir bitte den Rücken ein?



Rund um den Leuchtturm habe ich viele Muscheln gesammelt!



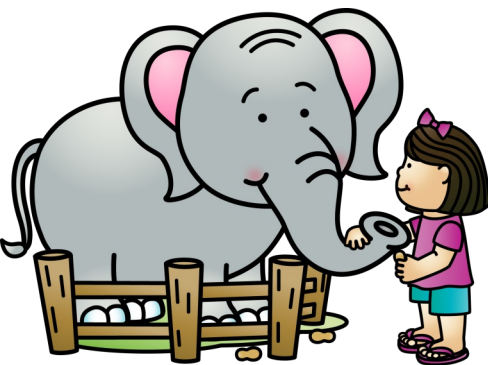
Verbinde das Bild mit der richtigen Sprechblase und schreibe dann interessante Sätze auf die Rückseite des Blattes oder in dein Heft!

zum Beispiel:

Giraffe Gerri fragt höflich: „Cremst du mir bitte den Rücken ein?“

SORTIEREN NACH WORTARTEN

Sortiere die Wörter aus dem Kästchen in die richtige Spalte ein!



Nomen	Verb	Adjektiv

ELEFANT • GROß • SCHWER • TRÖTEN • FRESSEN • FETT
• GITTER • STAMPFEN • KIND • ZAUN • DICK • SCHLAFEN •
FUTTER • LAUT • HÖREN • RUHIG • SEHEN • RÜSSEL •
KAUEN • WILD • OHR • SCHWANZ • STREICHELN • ZAHM

NACHSILBEN BEI ADJEKTIVEN



Wenn Wörter auf **-ig**, **-lich**, **-sam**,
-los, **-haft** oder **-isch** enden, sind es
normalerweise Adjektive!

Setze die richtige Nachsilbe ein!

bösart _____

grau _____

schaur _____

gräss _____

unheim _____

jämmer _____

schweig _____

harm _____

störr _____

ein _____

scherz _____

ernst _____

dieb _____

erfinder _____

müh _____

bos _____

neid _____

häss _____

herz _____

lust _____

sicht _____

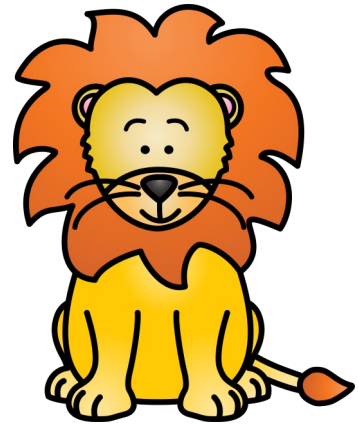
grimm _____

spar _____

freund _____

ANREDEFÜRWÖRTER

Wenn man etwas besonders höflich formulieren will, benutzt man die Anrede „Sie“, „Ihnen“ oder „Ihr“ und schreibt diese Wörter groß!



Kannst du diese Fragen höflich formulieren?

Kannst du mir helfen?

Wie geht es dir?

Wohin gehst du?

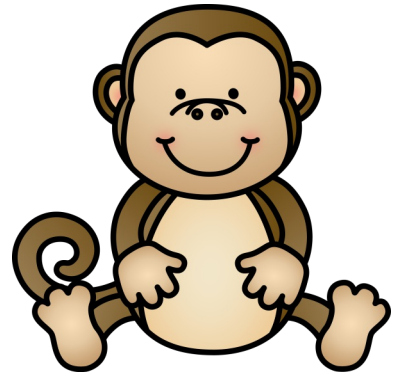
Kann ich dir helfen?

Wann hast du Zeit?

Ist dein Hund bissig?

SÄTZE MIT WEIL UND DASS

Vor einem WEIL oder DASS schreibt man einen Beistrich!



Kannst du diese Sätze beenden?

Ich wünsche mir, dass

Ich hoffe, dass

Ich glaube, dass

Ich möchte, dass

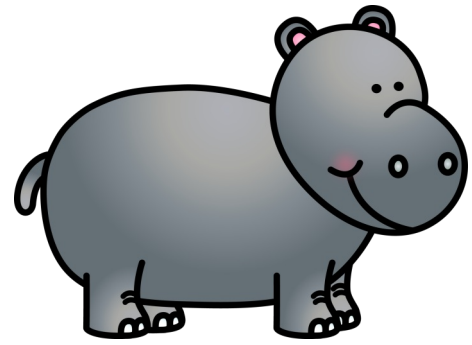
Das ist nicht möglich, weil

Ich komme zu spät, weil

Papa mag keine Hunde, weil

ZUSAMMENGESETZTE ADJEKTIVE

Wenn man etwas vergleichen oder besonders betonen will, kann man besondere Adjektive verwenden!



Kannst du die Wörter bilden?

hart wie ein Stein = steinhart

kalt wie Eis =

leicht wie eine Feder =

scharf wie ein Messer =

schnell wie ein Blitz =

stark wie ein Bär =

trocken wie Staub =

hell wie am Tag =

blass wie eine Leiche =

gerade wie eine Schnur =

blau wie der Himmel =

gelb wie die Sonne =

rot wie Blut =

fromm wie ein Lamm =

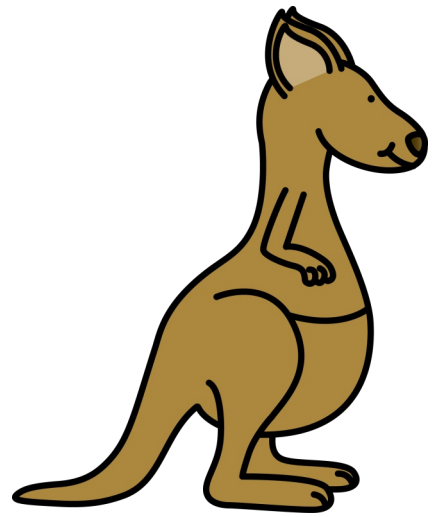
weiß wie Schnee =

schwarz wie ein Rabe =

grün wie Gras =

NACHSILBE -CHEN

Die Nachsilbe -chen
macht alles klein!



Kannst du die Wörter bilden?

das Wort => das Wörtchen

das Bild => das

die Decke => das

der Esel => das

der Finger

der Hemd

das Herz

das Kleid

das Lied

das Maus

die Jacke

das Brot

die Flasche

das Glas

die Glocke

die Hand

das Haus

VORSILBEN



Vorsilben verändern den Sinn eines Wortes!

ver- / unter- / ein- / vor- / über- / be-

Kannst du verschiedene Wörter bilden?
Nicht immer sind alle Wörter möglich!

nehmen => *vernehmen*, *unternehmen*, *einnehmen*,
vornehmen, *übernehmen*, *benehmen*

halten

geben

kommen

sehen

schließen