

# Ein Satz besteht aus mehreren Satzgliedern!



Der Pilot fliegt mit dem Flugzeug.



Der Bub fährt mit dem Fahrrad.



Der Bauer arbeitet mit dem Traktor.



Der Pirat segelt mit dem Schiff.



Der Feuerwehrmann fährt  
mit dem Feuerwehrauto.



Der Schüler fährt mit dem Bus.

WER?

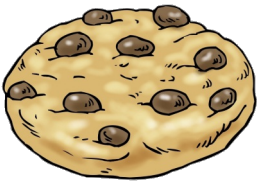
WAS TUT MAN?

(MIT) WEM?

# Ein Satz besteht aus mehreren Satzgliedern!



Die Tante trinkt eine Tasse Kaffee.



Das kleine Mädchen isst einen Keks.



Oma backt eine Torte.



Mama kocht eine heiße Suppe.



Papa und Peter backen eine Pizza.



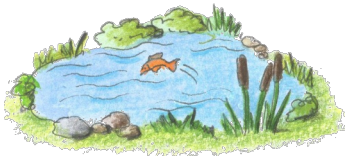
Lina färbt ein Osterei.

**WER?**

**WAS TUT MAN?**

**WEN/WAS?**

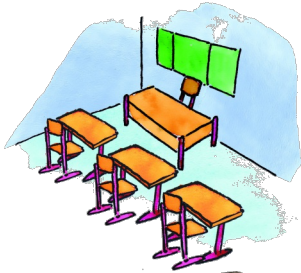
# Ein Satz besteht aus mehreren Satzgliedern!



Der Fisch schwimmt im Teich.



Salat wächst im Garten.



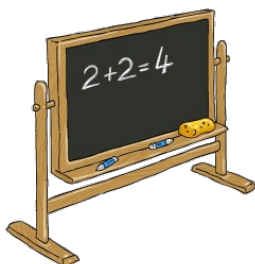
Die Schüler lernen in der Klasse.



Die Jacken hängen im Schrank.



Die Bücher stehen im Regal.



Die Zahlen stehen auf der Tafel.

**WER?**

**WAS TUT MAN?**

**WO/WOHIN?**

# Ein Satz besteht aus mehreren Satzgliedern!



Der Wecker klingelt um 6 Uhr.



Der Film beginnt um 18 Uhr.



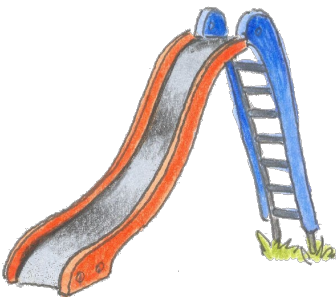
Tom liest jeden Abend.



Onkel Simon wandert im Herbst.



Sara isst in der großen Pause.



Alle Kinder rutschen am Nachmittag.

**WER?**

**WAS TUT MAN?**

**WANN?**