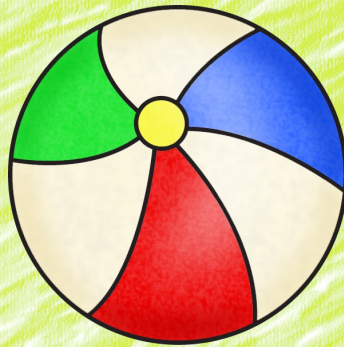


Der Ball ist .

der e Ball



Der Hund ist .

der e Hund



Der Clown ist .

der e Clown



Der Mann ist .

der e Mann



Der Schal ist .

der e Schal



Der Baum ist .

der e Baum



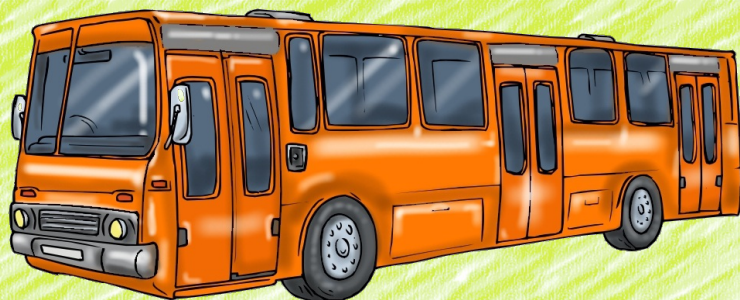
Der Hase ist .

der e Hase



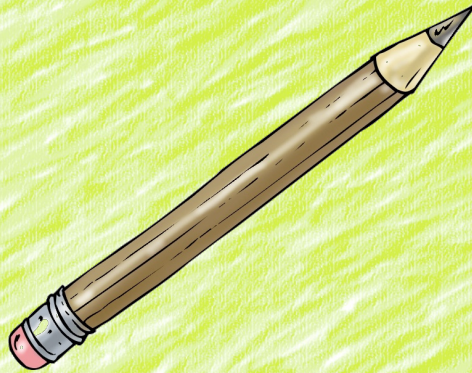
Der Bus ist .

der e Bus



Der Stift ist .

der e Stift



Der Stuhl ist .

der e Stuhl



Die Frau ist .

die e Frau



Die Schule ist .

die e Schule



Die Katze ist .

die e Katze



Die Maus ist .

die e Maus



Die Blume ist .

die e Blume



Die Lampe ist .

die e Lampe



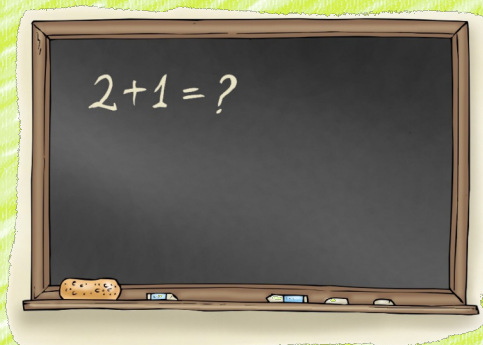
Die Tür ist

die e Tür



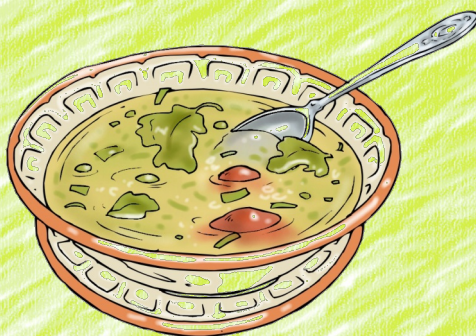
Die Tafel ist .

die e Tafel



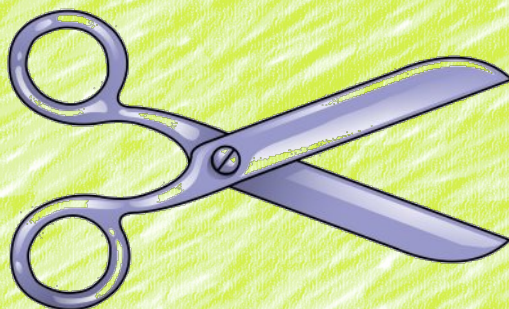
Die Suppe ist .

die e Suppe



Die Schere ist .

die e Schere



Das Kind ist .

das e Kind



Das Auto ist .

das e Auto



Das Bett ist .

das e Bett



Das Zebra ist .

das e Zebra



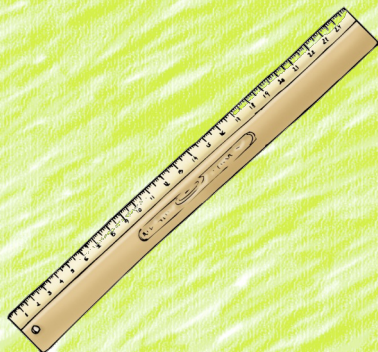
Das Rad ist .

das e Rad



Das Lineal ist .

das e Lineal



Das Schloss ist .

das e Schloss



Das Mädchen ist .

das e Mädchen



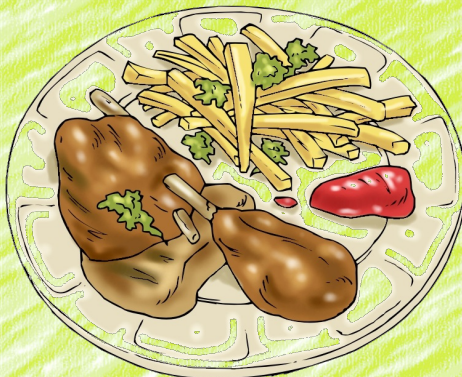
Das Obst ist .

das e Obst



Das Essen ist .

das e Essen



Übungskartei 1 - Adjektive

Der Ball ist
der e Ball



Die Schule ist
die e Schule



Das Auto ist
das e Auto

